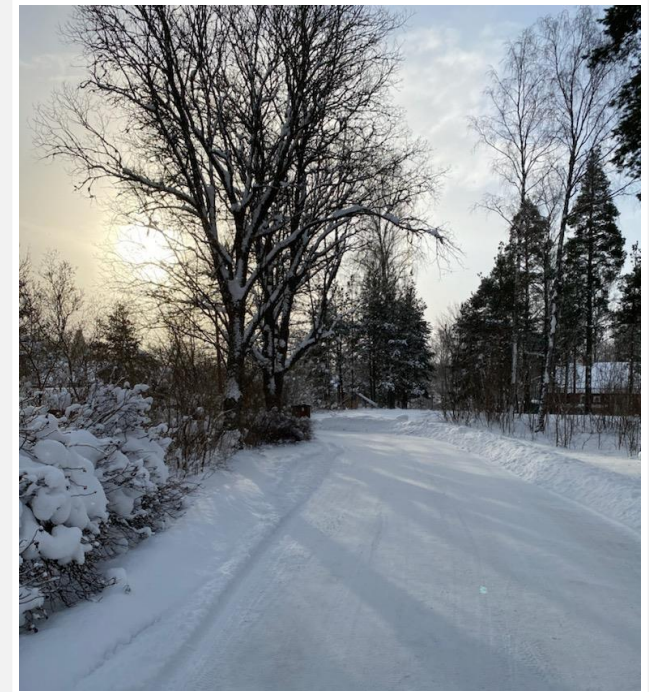




VÄLKOMMEN TILL SKRINDAN
AVDELNING KLOCKARSTUGAN

- * Här är vår egen lilla väg upp till förskolan.
- * Även en bild på vyn man ser från förskolan.

NÄRMILJÖN



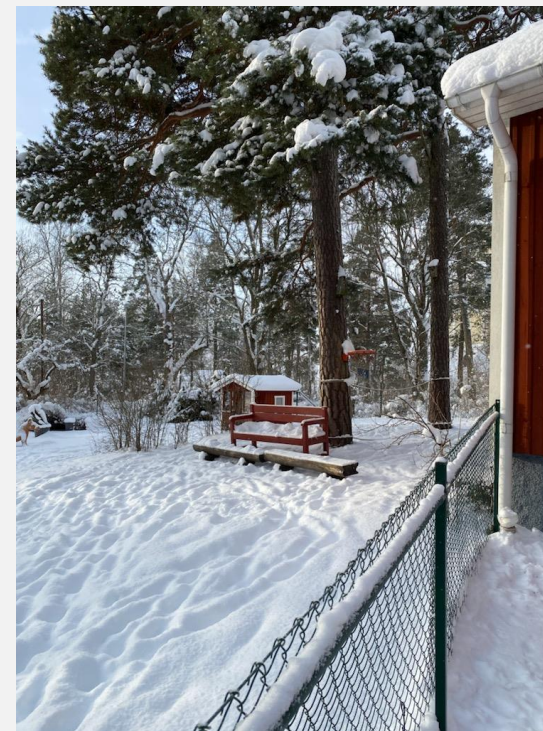
UTEMILJÖ

VÅR UTEMILJÖ ERBJUDER TVÅ
STORA GÅRDAR.



På gårdarna finns
cykelmöjligheter,
sandlåda,
rutschkana,
trähästar, bänkar,
lekstuga och en
utomhusateljé.

BÅDA GÅRDARNA ERBJUDER EN MYSIG
OCH LUMMIG MILJÖ SOM SKYDDAS
FRÅN OMGIVNINGENS INSYN.

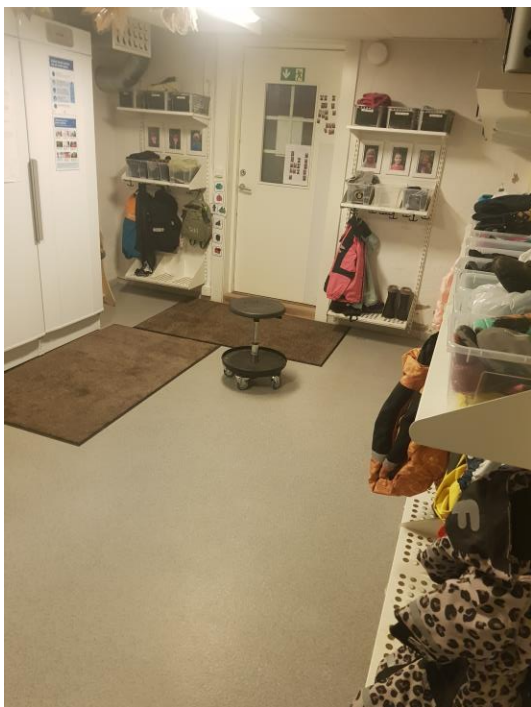


UTEATELJÉ



Vårt garage har omvandlats till en ateljé, där vi kan skapa och har tillgång till olika material som förändras utifrån vad naturen erbjuder under årets gång.





- Här är ni välkomna att komma in till vår förskola, vi går ned för trappen för att komma in till vår hall. I källaren finns en stor hall med plats för alla barnens hyllor, det finns även en toalett som är barnens, ett förråd och pedagogernas personalrum.

TRAPPEN INOMHUS

- Trappen inomhus innehåller siffror – vilket inspirerar barnen att räkna både framåt och bakåt och att tidigt upptäcka tallinjen.





STUGAN

När man kommer upp för trappen möts man av ett rum/hall som innehåller en stuga. I stugan finns möjlighet för lugn och ro och litteratur eller en lugn lek i form av en borg med figurer av olika karaktärer.

Stugan inspireras av litteratur och även barnens reflektioner kring litteratur finns uppsatta för att inspirera och skapa reflektioner.

HALL/KORRIDOR

Lite längre in på förskolan finns en hall/korridor, där ingång till olika rum finns. Denna bil finns som en del i leken tillhörande rummen men är även en "väntplats" utanför toaletten.



ATELJÉN

På vår förskola läggs stor prioritet på ateljen och skapande processer. Vi använder oss av tydlig struktur där barnen ges tillgång till allt material varje dag.

Ateljen är även ett utrymme där några av barnen äter mat.





ATELJÉN

KREATIVA RUMMET FÖR SOCIALA SAMSPEL

I rummet finns utrymme för utforskande av lekens samspel, vi har i dagsläget en kiosk som inbjuder till turtagande och erbjuder till att inta olika roller. Rummets tillbehör är dockor, utklädnadskläder och även kassaapparater. Det finns även duplo för att kunna konstruera sina egna tillbehör.





SMÅLEGORUMMET

Rummet speglar att kunna bygga och konstruera med olika färger, former och material. Här inne kan barnen bygga med pussel, använda kroppen som ett verktyg för att upptäcka och bygga samt finns smålego uppsorterat i färg.

Vi erbjuder även spel då utrymmet för ytterligare socialt samspel främjas.

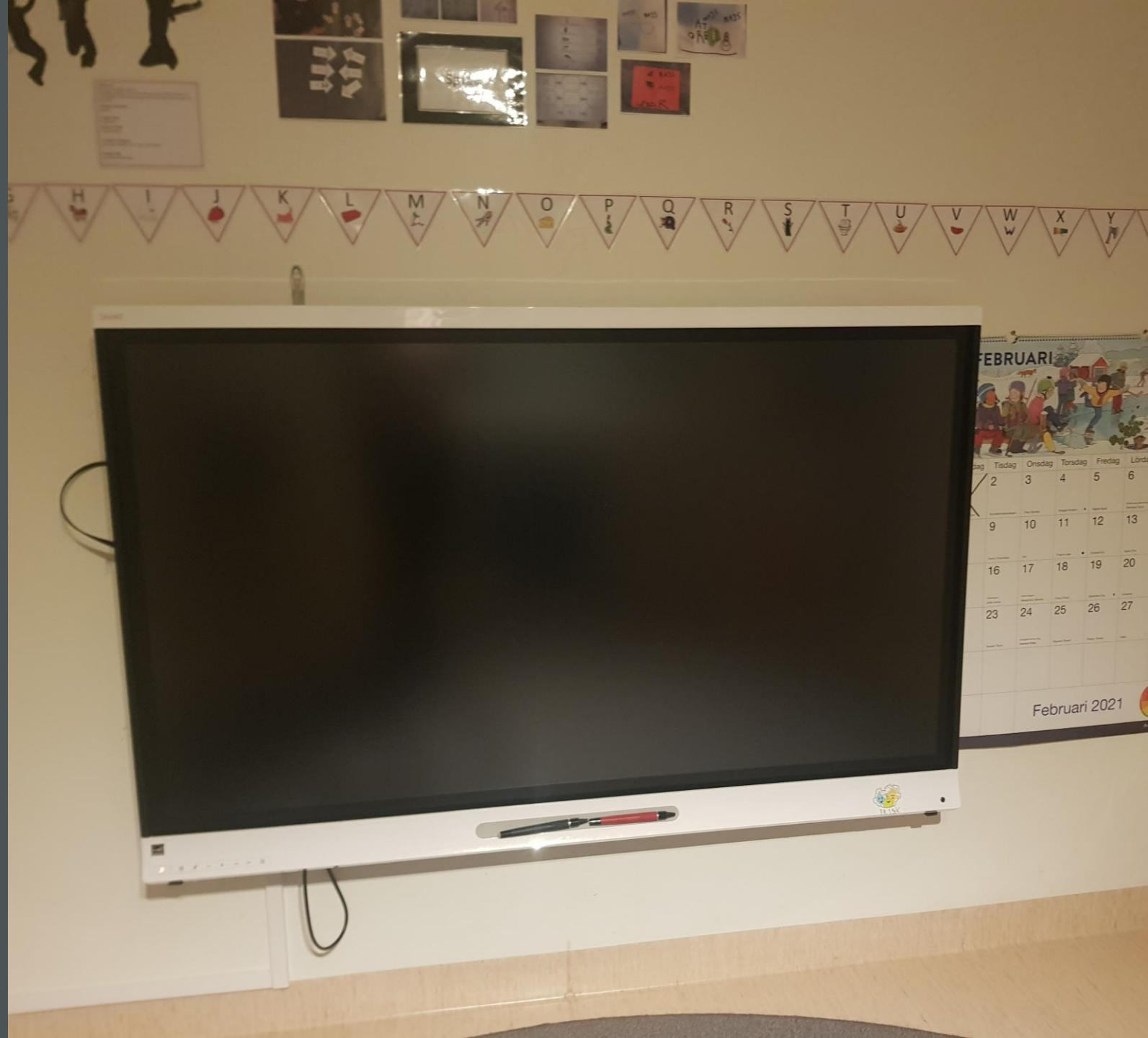
BYGG OCH KONSTRUKTIONSRUM

Vårt bygg och konstruktionsrum innehåller træklossar i olika former och storlekar, rummet innehåller även ett bilgarage och bilar samt olika karaktärer som utgör olika yrken och funktionsnedsättningar.



STORA RUMMET

Vårt stora rum på förskolan innehåller bland annat en smartboard. Smartboarden är en del i vår undervisning och vi använder den tillsammans med barnen.





VIDARE STORA RUMMET

- Det stora rummet är uppdelade i olika hörnor, för att skapa olika lek miljöer. I den ena hörnan finns teknik material som erbjuder utforskande av magneter och dess funktioner. I den andra hörnan finns en bondgårdsmiljö med tillhörande djur och traktorer. Till varje hörna finns även litteratur som stärker utforskandet av materialet.

KÖKET

- Här är en bild på förskolans kök. I köket sitter några barn vid bordet och äter.
I dagsläget levereras maten från familjen Deli's.





ELCYKLAR

Som avslutning vill vi även slå ett slag för våra elcyklar. Elcyklarna används för spontana utflykter, längre resor men även för att det helt enkelt är roligt 😊 Väldigt uppskattat moment av barnen och pedagoger.

TACK FÖR OSS!

Vi hoppas ni blivit inspirerade av vår förskola =>

Ha det så bra!

MVH Jeanette, Emmeli, Mona, Tarja och Pernilla.