



VÄLKOMMEN TILL OSS!

SAGOVINDEN

EN DEL AV BARNASINNETS FÖRSKOLA
LINDGÅRDSVÄGEN 5, BJÖRKLINGE



Sagovinden är en 4-5 års avdelning och barnen är uppdelade i två grupper, Trollen och Drakarna.

För en lugnare arbetsmiljö för både barn och vuxna turas Trollen och Drakarna om att vara ute/inne under den pedagogiska undervisningen.

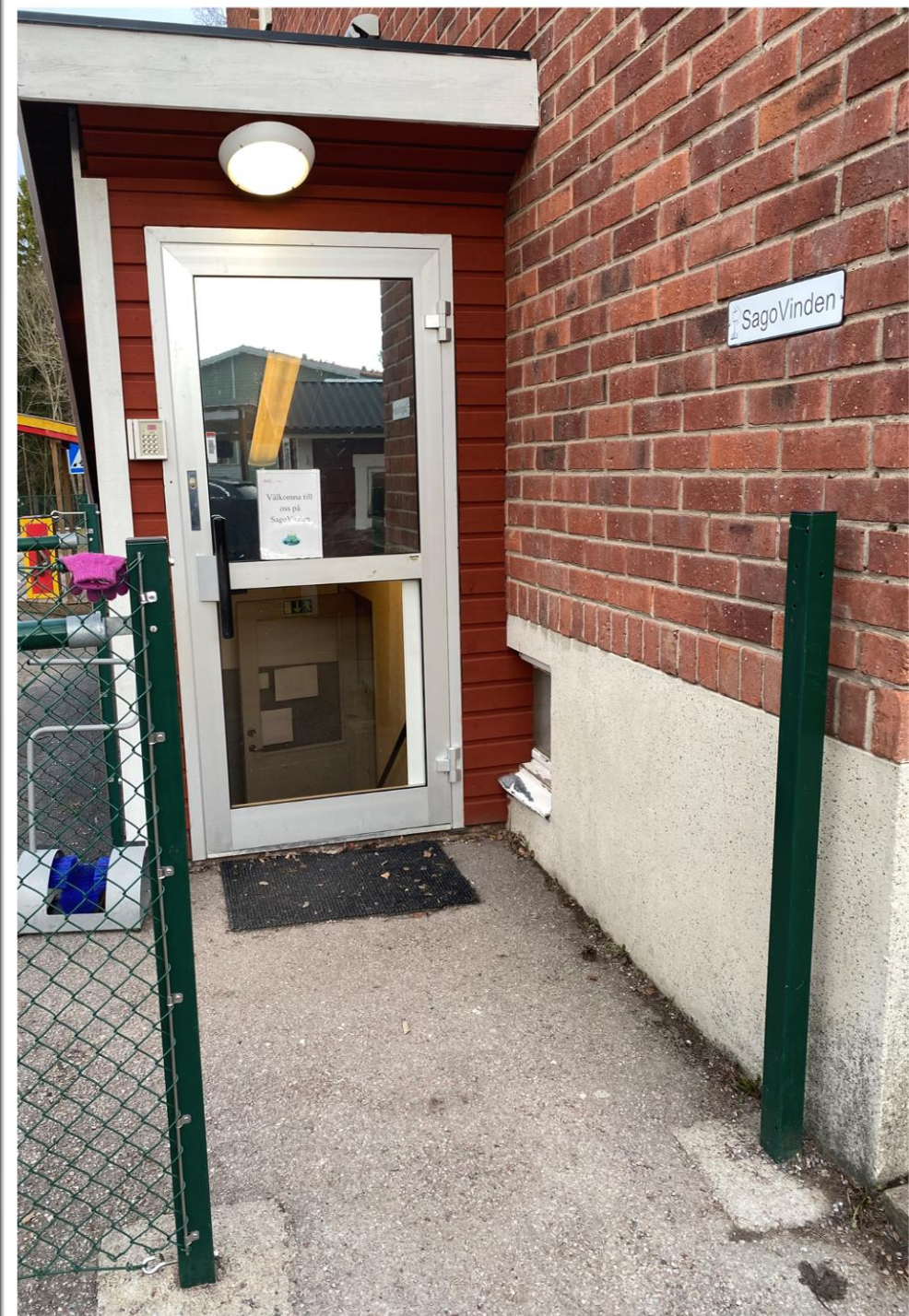
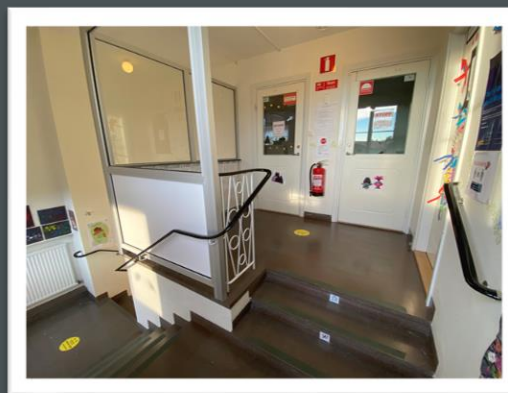
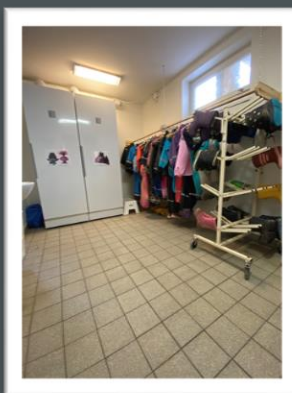
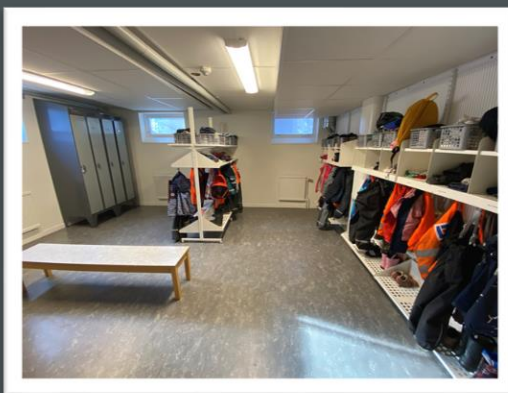
Vid öppning och stängning samarbetar grupperna och alla barn har därmed möjlighet att träffa varandra.

SAGOVINDEN

ENTRÉ

Välkomna till SagoVinden, vår entré leder en trappa ner till källaren. I källaren finns vår hall där alla barn har en egen hylla med låda för extra kläder. I rummet där våra torkskåp finns har barnen tillgång till en egen plats för sina regnkläder och stövlar samt en toalett som vi använder vid utelek.

För att komma till vår avdelning på andra våningen följer ni trapporna upp. Trapporna är markerade med siffror för att inspirera barnen till att utveckla talraden samt att räkna både framåt och bakåt.





STORA RUMMET

Inne på avdelningen möts man av vårt stora rum som är uppdelat i två delar. Den högra delen är inredd med en stor rund matta, två soffor med möjlighet till litteraturläsning eller att sitta ner i lugn och ro.

I vårt stora rum finns vår smartboard uppsatt. Smartboarden är en del i vår digitala undervisning och vi använder den tillsammans med barnen.



VIDARE STORA RUMMET

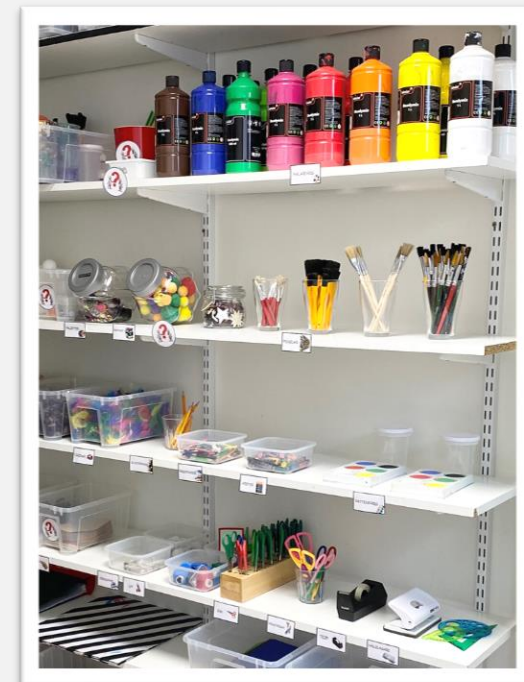
Det stora rummets vänstra del är uppdelad i olika hörnor, för att skapa olika lekmiljöer. Rummet skapar förustäningar för att bygga och konstuera med olika former och material. I detta rum erbjuds barnen smålego, pärlor samt pussel och spela spel. Barnen utmanas i finmotorik samt sociala samspel.

Dessa bord används i samband med måltider.



ATELJÉN

I vår ateljé vill vi utmana barnens finmotorik, fantasi och lust till skapande aktiviteter. Vi använder oss utav en tydlig struktur där barnen har tillgång till allt material dagligen.

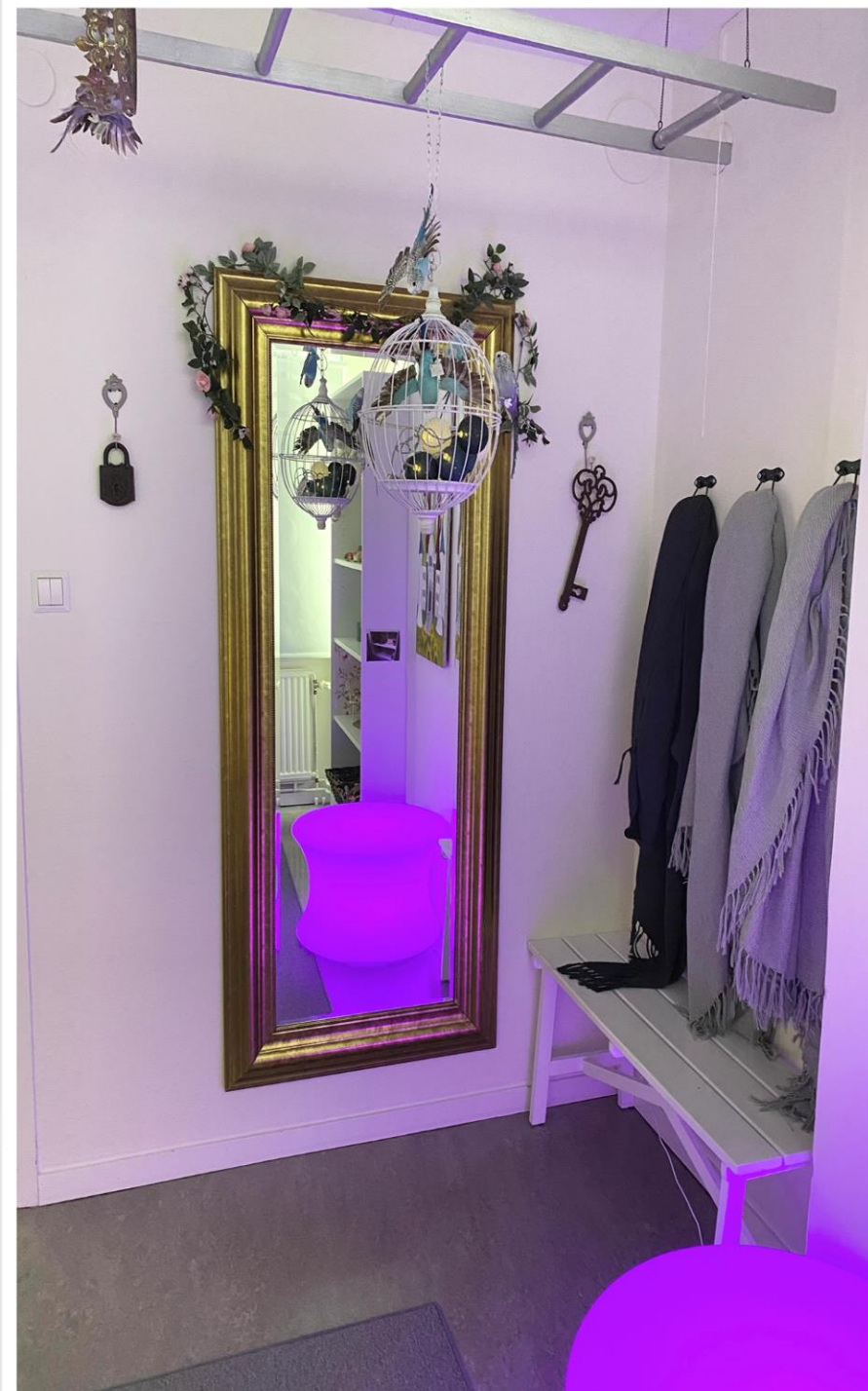


KORRIDOR

Den långa korridoren som löper genom avdelningen leder till alla rum på Sagovinden. I ena änden av korridoren sitter Sagovindes aktivitetstavla. Under dagen används tavlan för att dela upp barnen i mindre grupper samt skapar en tydlig överblick om vem som befinner sig vart.

Genom aktivitetstavlan kan barnen se vad som finns att välja på samt antal barn som kan vara i det rummet just nu. Detta skapar en tydlighet och struktur för barnen samtidigt som de ges inflytande dagligen genom att de själva får välja vilket rum och vilka kompisar de vill leka med.

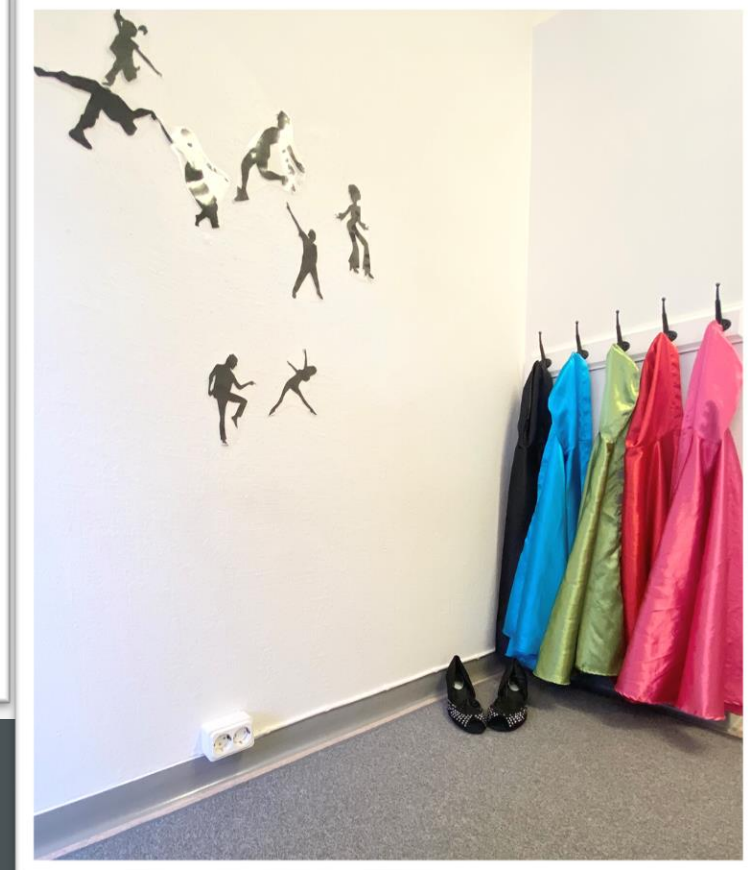




SAGORUMMET

Sagorummet erbjuder en fantasivärld, en plats för lek och utforskande av ljus. Möjlighet till mörkläggnig i rummet finns samt olika färger på ljusbordet.

I bokhylla finner vi kaninerna och mössens lägenhet.



STUGAN

Stugan bjuder in till olika rollekar, till exempel kökslek, doktor, dans, detta genom olika rekvisita som finns tillgängligt för barnen dagligen.

I detta rum ges barnen möjlighet att använda sin fantasi, bearbeta sina egna erfarenheter och imitera omvärlden.

BYGGRUMMET

Byggrummet erbjuder barnen möjlighet att bygga och konstruera med olika färger, former och material som till exempel träklossar, kaplastavar, plusplus, kulbana med mera. Rummet innehåller även ett bilgarage, bilar, djur samt olika karaktärer som utgör olika yrken och funktionsnedsättningar.

Detta rum skapar förutsättningar för barn att utveckla sin förmåga att bygga, skapa och konstruera.

Detta rum används även vid samling och måltider.



SKOLRUMMET

Skolrummet erbjuder barnen till att utforska matematik, språk och finmotoriska aktiviteter. I detta rum skapas möjligheter för barnen att interagera med varandra under den skapande processen.

Här finns material som stenciler med korsord, mandalas och färgläggingsbilder.

Detta rum används även vid måltider.





LUGNA RUMMET

I vårt lugna rum finns möjlighet till att leka med våra playmobilhus med olika yrkeskategorier att välja mellan. Det finns även möjlighet att sitta ner i soffan och lyssna på en ljudbok eller lugn musik.

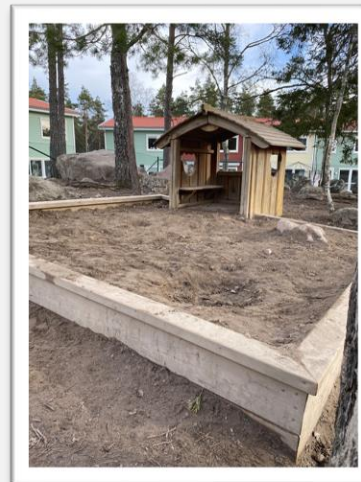


UTEMILJÖ

SOM ERBJUDER TVÅ GÅRDAR

STORA GÅRDEN

På vår stora gård finns det ett förråd som barnen har tillgång till i sin utelek, till exempel cyklar, rockringar, klossar, bollek etcetera. Gården erbjuder även en klätterställning, lekstuga, trähäst med vagn samt bord som kan nyttjas vid skapande aktiviteter, lek och måltider.



SKOGEN

Skogen erbjuder ett naturligt solskydd med stenar att klättra på för att stärka barnens grovmotorik. I skogen finns det även tillgång till sandlåda med en liten stuga, klätterrep och en träbil.

GEMENSAM UTEMILJÖ

CYKELGÅRD OCH HINDERBANA



På BarnaSinnets gemensamma cykelgård erbjuds barnen en miljö med övergångsställe samt en sträckad linje likt en bilväg. Här utmanas barnens grovmotorik och balans på ett lustfyllt sätt.

På cykelgården finns det ett hus som bjuder in till varierade lekar som till exempel bensinstation eller kiosk.

Den gemensamma hinderbanan erbjuder ett lustfyllt ställe för barnen att utveckla grovmotorik, rörelse och balans.

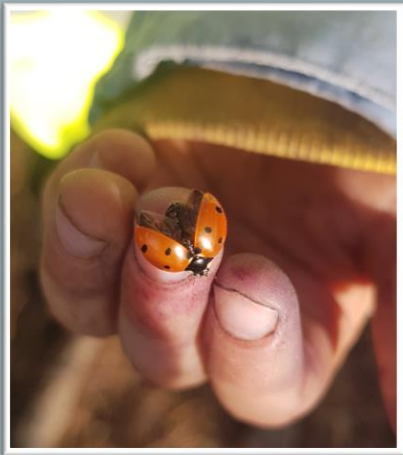




NÄRMILJÖN

Närheten till skogen skapar ett naturligt utflyktsmål som vi besöker flera gånger i veckan.

Skogen inspirerar till fantasi där barnen får möjlighet att utforska leken i en annan lärandemiljö.





VAD ROLIGT ATT NI VILLE TITTA IN PÅ SAGOVINDEN
TACK FRÅN OSS!

Med vänliga hälsningar
Anna, Annette, Jenny, Wanja och Ylva